

Standplaats

Periode

Laatste Jaar

Voornaam

DMSDMS

2017

2021

2021

Koeienboer

Periode	KgMM/Ha	KgMM/EigenVoer	KgMM/Koe	GVE/Ha	% Veen	Jongvee/10 Melkkoeien	Afvoerleeftijd/Koe Maand	% Allocatie	DDD
2021	20.569	12.474	10.451	2,4	9	5,3	66	0,13	2,07

### Rantsoen

VEM	964	982
RE	164	153
P	3,6	3,5
N Efficiëntie	26	29

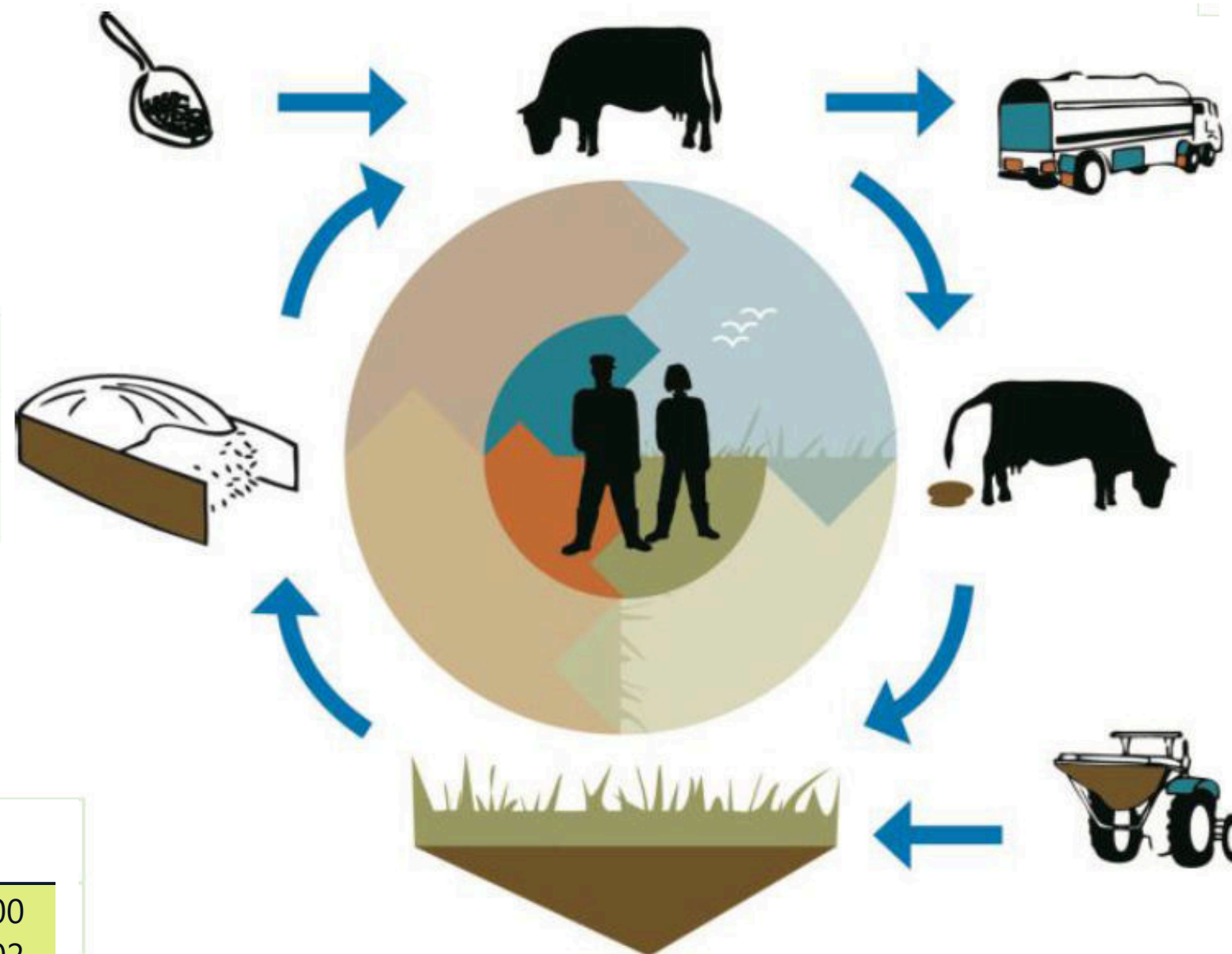
### Aankoop

per KgMM	0,34	0,28
VEM	1.054	1.066
RE	162	168
P	4,0	4,0

Kg Melk Geleverd	648.977	657.302
Vet %	4,32	4,26
Eiwit %	3,56	3,58
Ureum	21	17,0

### Eigen Voer

VEM	929	962
RE	165	150
P	3,5	3,3



Ha Gras	28,2	28,3
Ha Klaver	0,0	0,0
Ha Snijmais	5,0	6,6
Ha Akker	0,0	0,0
Ha Beheer	0,0	0,0
Dagen Vers Gras	172	181
Uren Weide	6,4	5,8

### Onttrekking

N	306	300
P2O5	96	102

Mest Org N	248	247
Mest Org P2O5	86	87
Kunstmest N	140	128
Overig N Cor. Veen	30	29

Opbrengst KgDs Gras/Ha	11.548	13.757
Opbrengst KgDs Mais/Ha	17.573	15.919

	Periode	2021	Ⓢ	Basis ✓	Top ✓
% Eiwit Eigen Land	62	70	✓	> 50	> 60
% Eiwit Eigen Land ber. 21	60	59	✓	> 50	> 60
N-Bodem Oversch.	113	105	✓	< 150	< 140
NH3 Emissie per Ha	65	49	✓	< 80	< 75
CO2 Tot prod. FPCM	1.104	1.045	✓	< 1.200	< 1.100
Blijvend Grasland	69	64	✓	> 40	> 60
P-Bodem Oversch.	-10	-15	✗	-5 <> 5	0

N-Bodem overschot inclusief correctie voor Veen: %Veen\*199 Correctie

CO2 Tot prod. FPCM inclusief correctie voor Veen: (%Veen\*350 Correctie)

% Natuur en landschap is niet berekend. Bevat alleen beheers ha uit de kringloopwijzer.

"Integrale bedrijfsbegeleiding tot bevordering van assertieve melkveehouders met financieel duurzame bedrijven"

Studiegroep

Periode

Voornaam

Benchmarkjaar

DHM Correct?

DMSDMS

2017

2021

Koeienboer

2021

Ja

	2017	2018	2019	2020	2021	Gem.		Groeps	Top 25%	25% VVV
<b>Aantal Bedrijven</b>	1	1	1	1	1	<b>5</b>		<b>96</b>	<b>25</b>	<b>24</b>
<b>Kg Melk Afgeleverd</b>	699.258	619.596	638.240	630.489	657.302	<b>648.977</b>		<b>1.196.106</b>	<b>1.278.057</b>	<b>1.184.013</b>
<b>KgMM/VAK</b>			566.161	549.388	455.273	<b>523.607</b>	!	<b>687.577</b>	<b>720.252</b>	<b>629.391</b>
<b>KgMM/Ha</b>	21.582	20.136	21.001	20.439	19.688	<b>20.569</b>		<b>20.092</b>	<b>20.122</b>	<b>20.085</b>
<b>KgMM uit Eigen Voer/Ha</b>	12.518	12.283	12.181	10.424	14.963	<b>12.474</b>	✓	<b>13.224</b>	<b>15.853</b>	<b>11.629</b>
<b>KgMM/Koe</b>	10.133	10.159	10.278	10.684	11.000	<b>10.451</b>		<b>10.063</b>	<b>10.349</b>	<b>10.094</b>
<b>Vet%</b>	4,26	4,35	4,43	4,29	4,26	<b>4,32</b>		<b>4,45</b>	<b>4,43</b>	<b>4,44</b>
<b>Eiwit%</b>	3,56	3,49	3,56	3,60	3,58	<b>3,56</b>		<b>3,56</b>	<b>3,54</b>	<b>3,57</b>
<b>Aantal Koeien</b>	72	64	66	62	63	<b>65</b>		<b>127</b>	<b>132</b>	<b>124</b>
<b>Jv/10 Mk</b>	5,0	4,9	4,9	6,1	5,6	<b>5,3</b>	✗	<b>4,7</b>	<b>4,7</b>	<b>5,6</b>
<b>% Afvoer Melkkoeien</b>	35	29	27	24	32	<b>29</b>	✗	<b>22</b>	<b>23</b>	<b>23</b>
<b>Afvoerleeftijd</b>	4,08	6,09	5,07	5,00	5,06	<b>5,06</b>		<b>6,04</b>	<b>6,05</b>	<b>6,05</b>
<b>Afvoerleeftijd In Maanden</b>	56	81	67	60	66	<b>66</b>	✗	<b>76</b>	<b>77</b>	<b>77</b>
<b>DDD</b>	1,87	2,00	1,77	2,03	2,70	<b>2,07</b>		<b>2,55</b>	<b>2,68</b>	<b>2,54</b>
<b>Ha Totaal</b>	33,9	32,3	32,4	32,4	34,9	<b>33,2</b>		<b>63,4</b>	<b>67,5</b>	<b>62,6</b>
<b>% Blijvend Grasland</b>		80,0	64,0	67,0	64,0	<b>68,8</b>		<b>63,2</b>	<b>62,9</b>	<b>66,2</b>
<b>Weide Uren per Jaar</b>	1020	960	1050	1400	1050	<b>1095</b>		<b>1004</b>	<b>935</b>	<b>749</b>
<b>% Natuurland</b>								<b>1,9</b>	<b>1,4</b>	<b>2,3</b>
<b>% Veengrond</b>	5,1	6,0	6,0	20,0	5,5	<b>8,5</b>		<b>10,5</b>	<b>3,0</b>	<b>13,1</b>
<b>Allocatie CO2 Vleesproductie</b>		0,13	0,11	0,09	0,17	<b>0,13</b>		<b>0,11</b>	<b>0,12</b>	<b>0,13</b>
<b>CO2 uit Melk Productie</b>		1.121	1.120	1.120	1.045	<b>1.104</b>		<b>1.069</b>	<b>1.063</b>	<b>1.088</b>
<b>CO2 Pensfermentatie</b>		487	489	493	429	<b>475</b>	✓	<b>488</b>	<b>476</b>	<b>484</b>
<b>CO2 Voerproductie</b>		135	104	154	103	<b>124</b>	✓	<b>115</b>	<b>101</b>	<b>113</b>
<b>CO2 Aanvoer</b>		317	374	365	377	<b>358</b>	✗	<b>325</b>	<b>326</b>	<b>346</b>
<b>GVE/Ha</b>	2,6	2,4	2,5	2,4	2,2	<b>2,4</b>		<b>2,4</b>	<b>2,3</b>	<b>2,4</b>
<b>% Eiwit van Eigen Land 2021</b>	60	64	61	56	59	<b>60</b>		<b>61</b>	<b>63</b>	<b>54</b>
<b>N Bodemoverschot/Ha cor. Veen</b>	140	76	92	151	105	<b>113</b>		<b>124</b>	<b>101</b>	<b>137</b>
<b>N Ontrekking/Ha</b>	313	318	316	283	300	<b>306</b>		<b>296</b>	<b>329</b>	<b>280</b>
<b>N Aanvoer Kunstmest/Ha</b>	185	122	120	145	128	<b>140</b>		<b>143</b>	<b>155</b>	<b>141</b>
<b>N Aanvoer Org Mest/Ha</b>	238	243	258	254	247	<b>248</b>		<b>239</b>	<b>239</b>	<b>234</b>
<b>N Aanvoer Overig/Ha cor. Veen</b>	28	29	29	34	29	<b>30</b>		<b>38</b>	<b>36</b>	<b>42</b>
<b>Gras KgDs/Ha</b>	11.702	11.103	11.571	9.609	13.757	<b>11.548</b>		<b>12.674</b>	<b>14.454</b>	<b>11.866</b>
<b>Gras N Onttrekking</b>	333	329	339	295	329	<b>325</b>		<b>312</b>	<b>352</b>	<b>289</b>
<b>Bemesting KgN Organisch</b>	254	224	231	184	218	<b>222</b>		<b>222</b>	<b>225</b>	<b>223</b>
<b>Bemesting KgN Kunstmest</b>	219	140	131	159	152	<b>160</b>		<b>163</b>	<b>180</b>	<b>156</b>
<b>Bemesting KgN Beweiding</b>	51	59	64	82	58	<b>63</b>		<b>43</b>	<b>42</b>	<b>33</b>
<b>Bemesting KgN Totaal</b>	524	424	426	469	471	<b>463</b>		<b>488</b>	<b>492</b>	<b>480</b>
<b>Mais KgDs/Ha</b>	16.033	20.752	16.651	18.511	15.919	<b>17.573</b>		<b>15.426</b>	<b>18.667</b>	<b>15.199</b>
<b>Mais N Onttrekking</b>	167	245	194	201	168	<b>195</b>	!	<b>140</b>	<b>177</b>	<b>115</b>
<b>Maanden Mest Opslag</b>	11	13	12	12	12	<b>12</b>		<b>11</b>	<b>10</b>	<b>11</b>
<b>NH3/Ha Bemesting+Beweiding</b>	36,7	36,7	27,4	26,8	23,5	<b>30,2</b>		<b>24,2</b>	<b>24,7</b>	<b>24,4</b>
<b>Aankoop KgDs/KgMM</b>	0,35	0,31	0,33	0,41	0,28	<b>0,34</b>	✓	<b>0,35</b>	<b>0,31</b>	<b>0,46</b>
<b>Aankoop RE/KgDs Totaal</b>	171	164	151	159	168	<b>162</b>		<b>163</b>	<b>166</b>	<b>152</b>
<b>Mutatie KgDS/KgMM</b>	0,00	-0,03	-0,03	-0,01	0,08	<b>0,00</b>		<b>0,06</b>	<b>0,14</b>	<b>0,10</b>
<b>VEM Rantsoen Totaal</b>	964	944	954	975	982	<b>964</b>		<b>979</b>	<b>980</b>	<b>976</b>
<b>RE Rantsoen Totaal</b>	166	166	167	168	153	<b>164</b>		<b>161</b>	<b>159</b>	<b>160</b>
<b>P Rantsoen Totaal</b>	3,8	3,6	3,7	3,6	3,5	<b>3,6</b>		<b>3,6</b>	<b>3,6</b>	<b>3,6</b>
<b>VEM Eigen Voer</b>	924	898	916	943	962	<b>929</b>		<b>959</b>	<b>968</b>	<b>959</b>
<b>RE eigen Voer</b>	164	167	174	172	150	<b>165</b>		<b>160</b>	<b>158</b>	<b>163</b>
<b>P Eigen Voer</b>	3,6	3,4	3,6	3,5	3,3	<b>3,5</b>		<b>3,5</b>	<b>3,5</b>	<b>3,6</b>
<b>% Vers Gras</b>	8,0	11,8	10,7	13,8	11,6	<b>11,2</b>		<b>11,9</b>	<b>12,3</b>	<b>9,2</b>
<b>% Kuilgras</b>	37,0	40,6	44,4	30,9	31,4	<b>36,9</b>	✗	<b>39,7</b>	<b>40,3</b>	<b>38,7</b>
<b>-RE</b>	179	178	184	187	170	<b>180</b>		<b>170</b>	<b>171</b>	<b>167</b>
<b>-P</b>	3,8	3,8	3,7	4,0	3,6	<b>3,8</b>		<b>3,6</b>	<b>3,6</b>	<b>3,5</b>
<b>% Snijmais</b>	11,0	12,7	13,5	19,3	21,7	<b>15,6</b>		<b>17,1</b>	<b>17,9</b>	<b>19,7</b>
<b>% Ov Ruwvoer</b>	1,3					<b>0,3</b>		<b>1,4</b>	<b>1,5</b>	<b>1,6</b>
<b>% Bijproducten</b>	8,8	6,6	6,2	10,4	10,2	<b>8,4</b>	✗	<b>5,1</b>	<b>3,5</b>	<b>5,5</b>
<b>-RE</b>	154	154	162	184	191	<b>169</b>		<b>153</b>	<b>152</b>	<b>153</b>
<b>% Krachtvoer</b>	33,0	28,1	24,9	25,5	24,8	<b>27,3</b>		<b>25,3</b>	<b>24,4</b>	<b>26,0</b>
<b>-RE</b>	176	167	160	179	167	<b>170</b>		<b>198</b>	<b>196</b>	<b>210</b>
<b>KgKv/100 KgMelk</b>	32	29	25	26	24	<b>27</b>		<b>25</b>	<b>24</b>	<b>27</b>
<b>KgKv/100 KgMM</b>	31,0	27,6	24,0	24,4	23,1	<b>26,1</b>		<b>23,5</b>	<b>23,0</b>	<b>25,1</b>
<b>N Efficiëntie Vee</b>	26	25	25	25	28	<b>26</b>		<b>26</b>	<b>27</b>	<b>26</b>
<b>P2O5 Efficiëntie Vee</b>	34	34	34	36	38	<b>35</b>		<b>35</b>	<b>36</b>	<b>35</b>
<b>Ruwvoer Efficiëntie</b>	1,3	1,3	1,3	1,3	1,3	<b>1,3</b>		<b>1,3</b>	<b>1,3</b>	<b>1,3</b>
<b>BEX Voordeel N</b>	2	-1	-5	-5	7	<b>0</b>	✓	<b>1,4</b>	<b>2,4</b>	<b>2,3</b>
<b>Ureum</b>	24	25	21	18	17	<b>21</b>	✓	<b>20</b>	<b>19</b>	<b>20</b>
<b>NH3/Ha Totaal Bedrijf</b>	77,5	72,8	61,9	61,6	49,4	<b>64,6</b>		<b>56,3</b>	<b>56,5</b>	<b>56,7</b>

**Groeps, Top 25%, 25% VVV**

✓ Positieve Afwijking >10% ✗ Negatieve Afwijking >10% ! Afwijking >10%

De rode cijfers met de gele achtergrond geven weer op welk getal uw benchmark, daarvan de top 25% en de 25% voor verbetering vatbaar, is geselecteerd.